

ILLUMINAZIONE PUBBLICA

ARIANNA - 20.000 CORPI ILLUMINANTI IN 42 GALLERIE/ LA PEDEMONTANA LOMBARDA PASSA AL LED E SCEGLIE LA RIFLESSIONE TOTALE ([/index.php/it/pubblica-articles/item/1925-arianna-20-000-corpi-illuminanti-in-42-gallerie-la-pedemontana-lombarda-passa-al-led-e-sceglie-la-riflessione-totale](#))



RESIDENZIALE
([/INDEX.PHP/IT/RESIDENZIALE](#))

PUBBLICA
([/INDEX.PHP/IT/PUBBLICA](#))

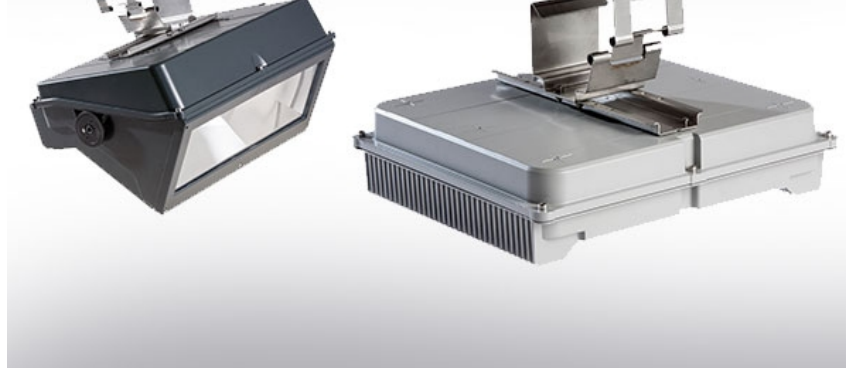
ARIANNA - 20.000 CORPI ILLUMINANTI IN 42 GALLERIE/ LA PEDEMONTANA LOMBARDA PASSA AL LED E SCEGLIE LA RIFLESSIONE TOTALE

INDUSTRIALE
([/INDEX.PHP/IT/INDUSTRIALE](#))

COMPONENTI E ACCESSORI
([/INDEX.PHP/IT/ACC-COMP-PARTI](#))

ARCHITETTURA
([/INDEX.PHP/IT/ARCHITETTURA-DELL-ILLUMINAZIONE](#))

TRASPORTI
([/INDEX.PHP/IT/TRASPORTI](#))



([/media/k2/items/cache/2a1efaf12d575df75b411da94af12a4a_XL.jpg](#))

Arianna al fianco di ELEF per l'illuminazione di 42 tunnel lungo il tratto autostradale lombardo. Il progetto pluriennale prevede l'utilizzo della tecnologia LED

LE GALLERIE DELLA PEDEMONTANA LOMBARDA INTERAMENTE ILLUMINATE A LED

(Brugine, Padova, 29 giugno 2015)

Arianna al fianco di ELEF per illuminare le gallerie della Pedemontana Lombarda.

I LED dell'azienda di Brugine (Gruppo Carel) saranno infatti il perno di un progetto che interessa 42 gallerie e prevede l'installazione di circa 20.000 corpi illuminanti a riflessione totale.

Il primo passo è stato già compiuto. È stata completata infatti in questi mesi la messa in opera dei corpi illuminanti nella galleria di Copreno, lungo il tratto di autostrada della Pedemontana Lombarda.

“È per noi motivo d'orgoglio che il più importante progetto di illuminazione a LED per gallerie mai sviluppato al mondo venga realizzato con i nostri corpi illuminanti – afferma Alberto Giovanni Gerli, fondatore e ad di Arianna – Si tratta di un sistema molto articolato che è stato aggiudicato anche grazie all'innovazione tecnologica pensata specificatamente per l'illuminazione. Quando nel 2011 abbiamo presentato la nostra proposta, nessuno avrebbe neppure immaginato l'utilizzo di un sistema di rinforzo a LED a controflusso per le gallerie”.

Nel corso di questi anni di gestazione l'intero piano è stato rivisto in ottica di efficientamento mettendo a frutto gli sviluppi dei LED presenti sul mercato e l'esperienza nel settore. Per l'illuminazione permanente la spinta al risparmio energetico ha portato all'ideazione di ottiche tali da ridurre al massimo le file di apparecchi installati. Inoltre è stato concepito un sistema con apparecchi doppi che funzionano in alternanza. Questa soluzione consente di raddoppiare il tempo di vita di corpi illuminanti che restano accesi 24 ore su 24 per 7 giorni alla settimana. Affidabilità e comfort visivo si confermano il valore aggiunto garantito dalla soluzione made in Arianna. L'uniformità che Titlis genera nell'illuminazione permanente è pari al 90%, dato superiore rispetto a quanto stabilito dalla normativa vigente, mentre l'abbagliamento è inferiore al 2%, ovvero meno di un quinto rispetto a quanto previsto dalla norma.

Nel sistema a controflusso l'ottica asimmetrica indirizza la luce nella direzione contraria a quella di marcia. Performante dal punto di vista della sicurezza, questa metodologia tende a migliorare la visibilità degli ostacoli, incrementando il contrasto tra lo sfondo illuminato e la superficie verticale degli ostacoli che resta in ombra (perché illuminata in direzione contraria). Il sistema di telecontrollo permette di diminuire la potenza in funzione dell'illuminazione esterna impattando ulteriormente sull'efficienza energetica. Parallelamente il telecontrollo è attivo anche per l'illuminazione permanente che si modula in funzione del traffico.



AREA ABBONATI

Ricordami

Registrati ([/index.php/it/compon-view=registration](#))

ISCRIVITI ALLA NOSTRA NEWSLETTER

([/index.php/iscriviti](#))

MOSTRE / FIERE

10- 13.11.2015 - Interlight Moscow Light + Building 2015([/index.php/articles/item/1889-interlight-moscow-by-light-building-2015](#))

interlight
MOSCOW

powered by light+
([/index.php/it/pubblica-articles/item/interlight-moscow-powered-by-light-building-2015](#))

International Trade Fair for Deco

Leggi tutto... ([/index.php/it/pubblica-articles/item/1889-interlight-moscow-by-light-building-2015](#))

“La rilevanza economica e le dimensioni significative del progetto hanno comportato per Arianna l'accrescimento del proprio valore aziendale quando era ancora in fase di start-up – continua Gerli – . Stringendo una partnership con noi, ELEF ha sposato una tecnologia emergente e nei prossimi 4 anni una parte della linea produttiva di Arianna negli stabilimenti CAREL sarà dedicata a tempo pieno alla realizzazione di Titlis e Teseo per le gallerie della Pedemontana Lombarda”.

Tweet 0

Like 0

g+1

Copyright © 2015 ITECHNOLOGY LED ART. All Rights Reserved. Powered by iTechnologyGroup

NEW PAPER s.r.l. P.IVA 09062250965

[INFORMATIVA PRIVACY \(/index.php/it/pubblica-articoli/item/1887-informativa-privacy\)](/index.php/it/pubblica-articoli/item/1887-informativa-privacy)