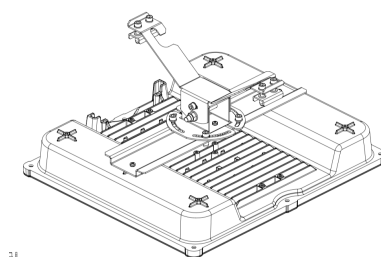
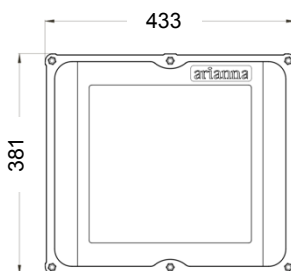
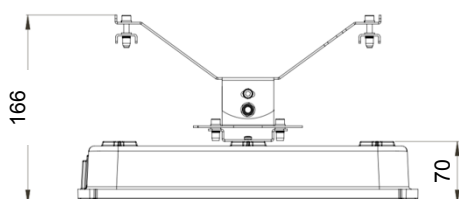


SNELL SUSPENDED

Scheda Tecnica



Unità di misura: mm

CARATTERISTICHE PRODOTTO

Tensione	220 + 240 V ac
Frequenza di rete	50 / 60 Hz
Classe di isolamento	II
Dimming	1-10 V o DALI per controllo esterno
Temperatura massima	45°C
Regolazione del flusso	Controllo remoto via onde convogliate
Certificazioni	CE – RoHS - ENEC
Immunità alle sovratensioni	6 kV. Modo comune e differenziale
Rischio fotobiologico	Exempt group
Garanzia*	5 anni

CARATTERISTICHE MECCANICHE

Corpo	Alluminio pressofuso EN 46100
Peso totale	6,5 kg
Protezione IP	IP 66
Verniciatura	Ciclo a 13 fasi resistente a 1000 ore in nebbia salina
Vetro	Extrachiario spessore 4 mm
Viteria esterna	Acciaio inox A2 – AISI 30
Resistenza agli urti	IK08 – 5J
Tipologia cablaggio	FTG100M1 – 2 x 1,5 mm ²
Guarnizioni	In gomma siliconica
Ingresso cavo	Stagno di tipo M20

CARATTERISTICHE MODULI

LED	LUMILEDS LUXEON M
Temperatura di Colore	5700 K (4000 K su richiesta)
Indice di resa cromatica	> 70
Efficienza LED	Fino a 140 lm/W

CARATTERISTICHE DRIVER

Efficienza massima (a pieno carico)	92,5%
Fattore di potenza	> 0,95
Corrente di pilotaggio	350 mA – 800 mA
Durata di vita	120.000 ore (@ Tc < 55°C)

DISPOSITIVO PER TELECONTROLLO

SNELL è studiato per essere integrato in sistemi per la gestione del flusso luminoso. In ciascun apparecchio è installato un driver elettronico dimmerabile in grado di interfacciarsi con un modulo per gestire la regolazione della corrente di alimentazione dei driver e, di conseguenza, l'intensità di flusso luminoso del corpo illuminante. Questo sistema consente inoltre di mettere il corpo illuminante in una rete di comunicazione territoriale rendendolo un supporto intelligente per l'erogazione di servizi integrati di pubblica utilità e sicurezza.



*Condizioni di garanzia riportate sul sito www.ariannaled.com

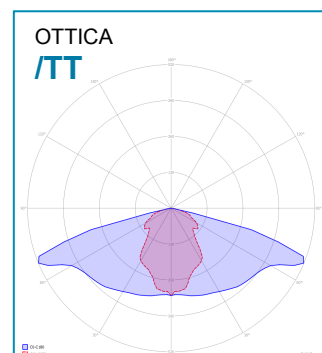
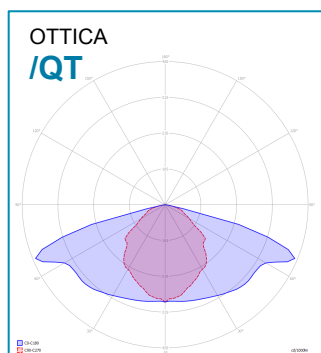
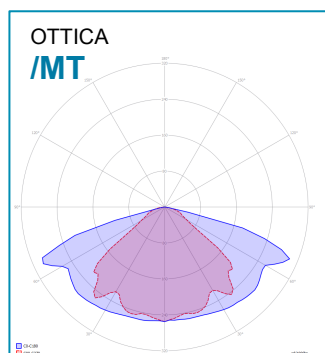
Visita il sito www.ariannaled.com per l'elenco dei prodotti certificati.

I dati di flusso e potenza sono valori tipici riferiti ad una temperatura ambiente di 25°C. Tali valori sono soggetti ad una tolleranza di ±10%.

SNELL SUSPENDED

Scheda Tecnica

FOTOMETRIE



FLUSSO REALE lm	POTENZA W	EFFICIENZA lm/W	N° LED	CORRENTE mA
3173	28	112	4	550
3938	36	109	4	700
5085	45	112	6	600
6716	60	112	8	600
8316	74	113	10	600
9950	93	107	10	750
11560	107	108	12	730
13354	124	107	14	730
14269	136	105	14	800
16145	156	104	16	800



IP66

IK08



Visita il sito www.ariannaled.com per l'elenco dei prodotti certificati.
I dati di flusso e potenza sono valori tipici riferiti ad una temperatura ambiente di 25°C. Tali valori sono soggetti ad una tolleranza di $\pm 10\%$.

Arianna spa via dell'Industria 14 - 35020 Brugine (PD) t +39 049 7389920 f +39 049 7389924
info@ariannaled.com/www.ariannaled.com P.I. 04387780283

 **arianna**
light looking forward

Revisione aprile 2018